

AGRO	▼ -2.00	AGRS	▼ -2.00	AHAP	▲ 5.00	AIMS	▼ -8.00	AISA	▼ -1.00	AKKU	↔ 0.00	AKPI	▼ -20.00	AKRA	▼ -5.00	AKSI	▼ -2.00
388.00	-0.51%	87.00	-2.25%	66.00	8.20%	220.00	-3.51%	143.00	-0.69%	50.00	0.00%	995.00	-1.97%	1,465.00	-0.34%	206.00	-0.96%

### Market Watch

Last updated :  
16:15 WIB | 15/06/2023  
Data is a realtime snapshot, delayed  
at least 10 minutes

[See More Market Data](#)

### Major Indexes

IHSG	▲ +14.08	LQ45	▲
6,713.80	+0.21%	952.27	

[IDX Channel](#) > [Market News](#)

## IHSG Ditutup Menguat ke 6.713, Saham PTMP-NZIA Pimpin Penguatan

[Market News](#) | Viola Triamanda/MPI | 15/06/2023 16:30 WIB

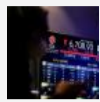
Indeks Harga Saham Gabungan (IHSG) ditutup menguat 14.078 poin atau 0,21% ke level 6.713,79 pada sesi terakhir perdagangan, Kamis (15/6/2023).



IDXChannel - Indeks Harga Saham Gabungan (IHSG) ditutup menguat 14.078 poin atau 0,21% ke level 6.713,79 pada sesi terakhir perdagangan, Kamis (15/6/2023).

Terdapat 241 saham menguat, 281 saham melemah dan 217 saham stagnan. Transaksi perdagangan mencapai Rp7,932 triliun dari 17,04 miliar saham yang diperdagangkan.

Baca Juga:



[IHSG Dibuka di 6.693, Reksa Dana Majoris Government Bond ETF Resmi Meluncur](#)

Indeks LQ45 menguat 0,26% ke 952,269, indeks JII menguat 0,63% ke 549,374, indeks IDX30 menguat 0,3% ke 491,047 dan indeks MNC36 menguat 0,27% ke 363,662.

Indeks sektoral mayoritas menguat yakni energi menguat 0,75%, bahan baku 0,62%, nonsiklikal 0,07%, siklikal 0,08%, kesehatan 0,59%, teknologi 0,36%, dan infrastruktur 0,61%. Sementara itu industri melemah 0,32%, keuangan 0,25%, properti 0,65%.

Baca Juga:



[IHSG di Perdagangan Rabu \(15/06\) Ditutup Melemah](#)

Sementara itu, saham-saham yang masuk top gainers yaitu PT Mitra Pack Tbk (PTMP) naik 15,79% di Rp110, PT Bank Bumi Arta Tbk (BNBA) naik 14,77% di Rp855 dan PT Nusantara Almazia Tbk (NZIA) menguat 14,14% di Rp218.

Halaman : [1](#) [2](#)

Follow Berita IDX Channel di [Google News](#)

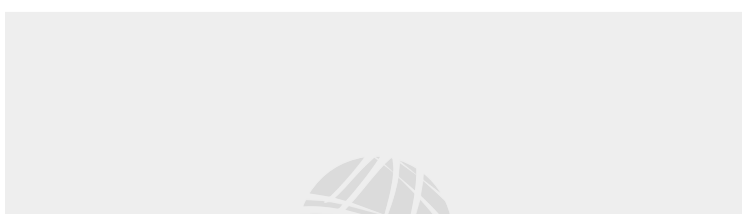
TAG: [Ihsg menguat](#) [IHSG Hari ini](#) [Ihsg](#)

Berita Rekomendasi



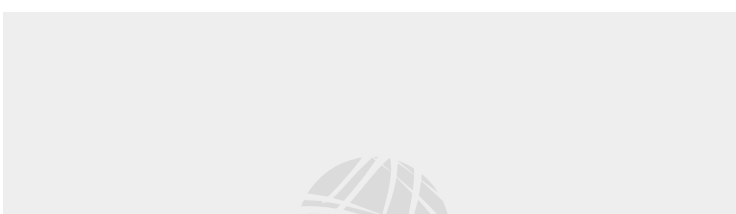
[IHSG Sesi I Turun 0,30 Persen, Mayoritas Sektor Parkir di Zona Merah](#)

Berita Terkait



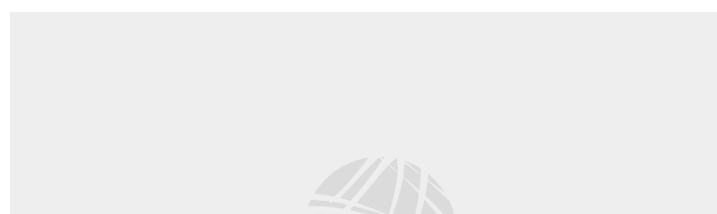
[IHSG Dibuka di 6.693, Reksa Dana Majoris Government Bond ETF Resmi Meluncur](#)

15/06/2023 09:20 WIB



[IHSG Hari Ini Berpotensi Menghijau, Simak Daftar Saham Berikut](#)

15/06/2023 08:05 WIB



[IHSG Hari Ini Berpotensi Menguat ke Level 6.819](#)

15/06/2023 07:43 WIB

50.00	ADRODCM3A	0.00	ADRODCU3A	14.00	ADROZPCZ3A	4.00	AGAR	0.00	AGII	15.00
2.22%	6.00	0.00%	124.00	12.73%	83.00	5.06%	240.00	0.00%	1,900.00	0.80%

**Market Watch**

Last updated :  
16:15 WIB | 15/06/2023  
Data is a realtime snapshot, delayed  
at least 10 minutes

[See More Market Data](#)

**Major Indexes**

IHSG	+14.08	LQ45
6,713.80	+0.21%	952.27

[IDX Channel](#) > [Market News](#)

## IHSG Ditutup Menguat ke 6.713, Saham PTMP-NZIA Pimpin Penguatan

**Market News** | Viola Triamanda/MPI | 15/06/2023 16:30 WIB

Indeks Harga Saham Gabungan (IHSG) ditutup menguat 14.078 poin atau 0,21% ke level 6.713,79 pada sesi terakhir perdagangan, Kamis (15/6/2023).



Adapun saham-saham yang masuk top losers antara lain, PT Saptausaha Gemilangindah Tbk (SAGE) turun 15,00% di Rp51, PT Jasa Berdikari Logistics Tbk (LAJU) turun 14,69% di Rp151 dan PT Grand House Mulia Tbk (HOMI) melemah 14,65% di Rp670.

Sedangkan tiga saham yang teraktif diperdagangkan antara lain PT Bank Central Asia Tbk (BBCA), Bank Mandiri (Persero) (BMRI), PT Bank Rakyat Indonesia (Persero) Tbk (BBRI).